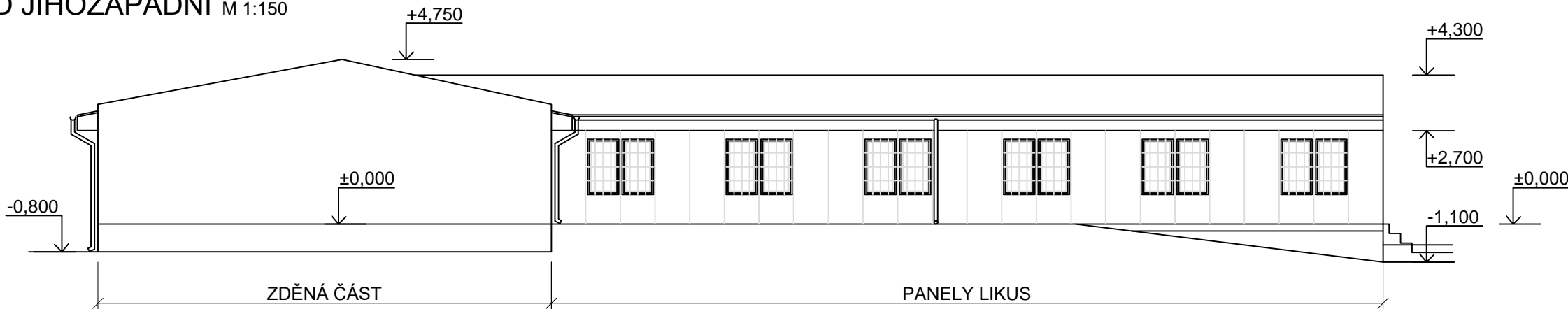


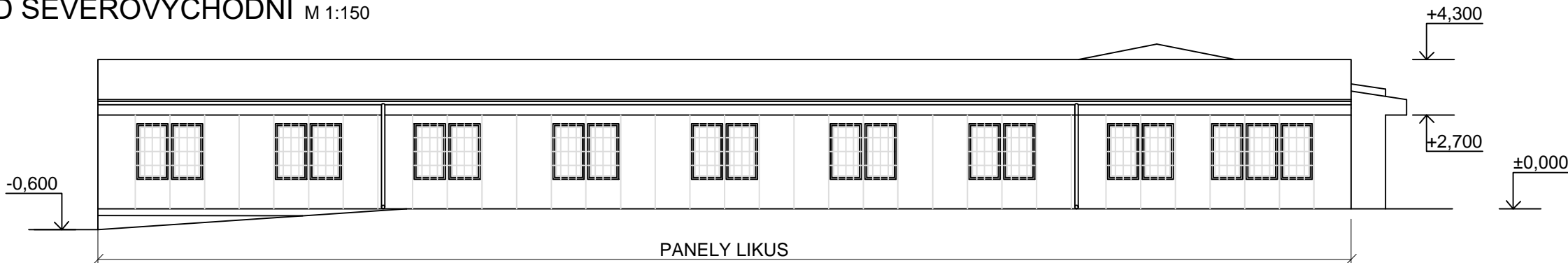
01 DEMOLICE LIKUSOVÉHO OBJEKTU

POHLEDY

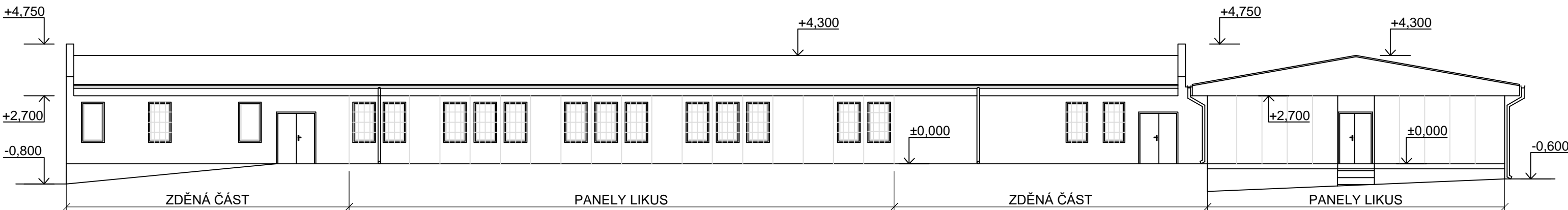
POHLED JIHOZÁPADNÍ M 1:150



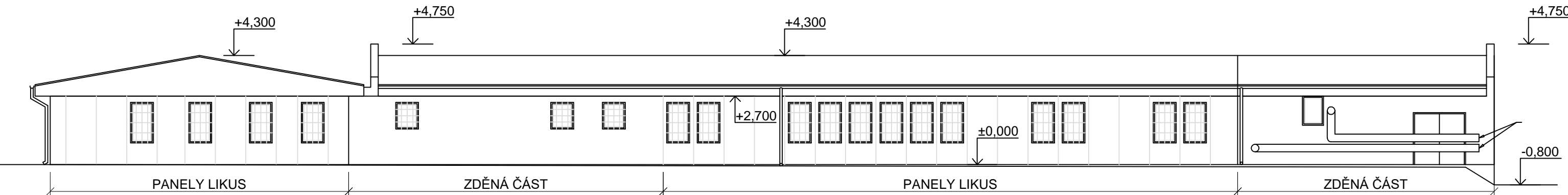
POHLED SEVEROVÝCHODNÍ M 1:150



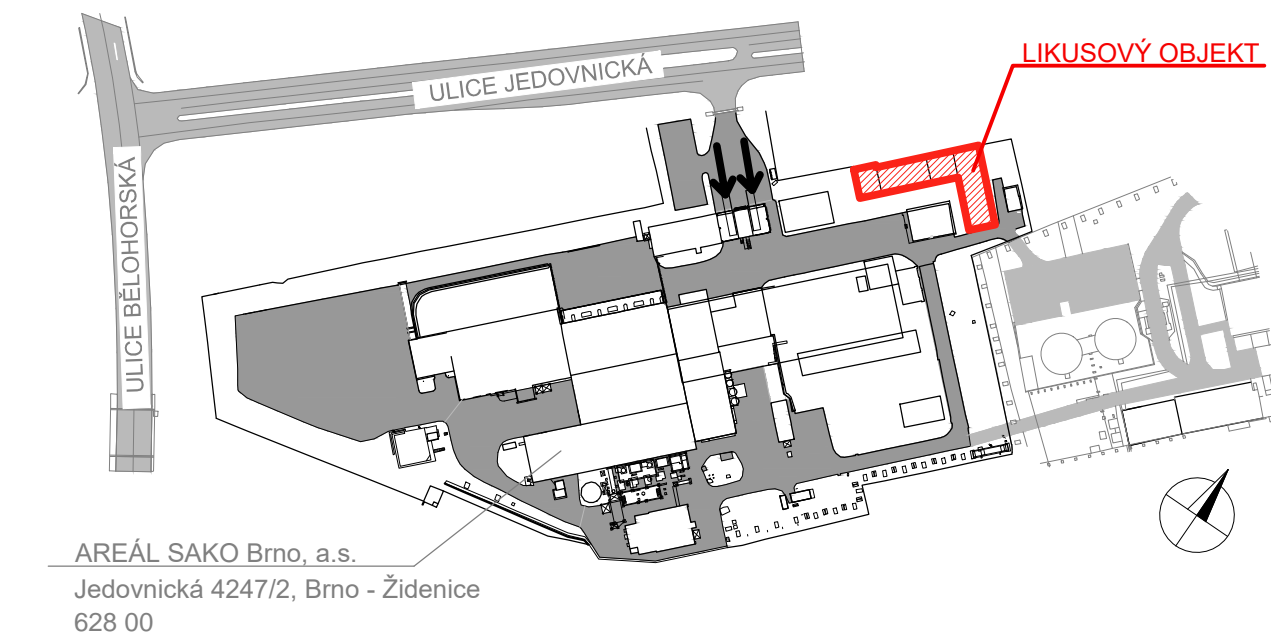
POHLED JIHOVÝCHODNÍ M 1:150



POHLED SEVEROZÁPADNÍ M 1:150



KEY PLAN




0,000 = STÁVAJÍCÍ ÚROVEŇ PODLAHY

SOUŘADNICOVÝ SYSTÉM JTSK, VÝŠKOVÝ SYSTÉM B.p.v.

DOKUMENTACE BOURACÍCH PRACÍ

OPTIMALIZACE POMOCNÝCH PROVOZŮ

|              |  |  |                 |   |               |
|--------------|--|--|-----------------|---|---------------|
| STAVBA       | OPTIMALIZACE POMOCNÝCH PROVOZŮ             |  | INVESTOR STAVBY | SAKO Brno, a.s.<br>Jedovnická 4247/2<br>628 00 Brno | Č. VYHOTOVENÍ |
| MÍSTO STAVBY | SAKO Brno, a.s.<br>Jedovnická 4247/2, Brno |  | JMÉNO           |   | REVIZE ČÍSLO  |
|              |  |  | DATUM           |   |               |
|              |  |  | PODPIS          |   |               |
|              |  |  | PROJEKTANT      | KONTROLOVAL   |               |

|  |          |   |                  |                 |                  |
|--|----------|---|------------------|-----------------|------------------|
| STUPĚŇ PD:   | DPS      | JMÉNO                                     | Ing. P. Otěpková | Ing. J. Novotný | Ing. P. Otěpková |
| ZAK.ČÍSLO:   | 21-03-01 | DATUM                                     | 02/2021          | 02/2021         | 02/2021          |
| MĚŘITKO:   | 1:150    | PODPIS                                    |                  |                 |                  |
|  |          | PROJEKTANT                                | KONTROLOVAL      | VED. PROJEKTANT |                  |
| <div>ALEF BRNO<span> </span> spol. s r.o.</div> <div></div> <div>Smetanova 3<br/>602 00 BRNO<br/>IČO: 469 81 594<br/>tel./fax: 00420 541249171<br/>e-mail: info@alefbrno.cz</div> |          | NÁZEV VÝKR.                               |                  |                 | ČÁST:            |
|  |          | 01 DEMOLICE LIKUSOVÉHO OBJEKTU<br>POHLEDY |                  |                 |                  |
|  |          | ČÍSLO VÝKR.                               |                  |                 |                  |
|  |          | 21-03-01-0001-00-008                      |                  |                 |                  |

POZNÁMKA:

SVISLÉ KONSTRUKCE

VODOROVNÉ KONSTRUKCE

KONSTRUKCE STŘECHY  
STŘEŠNÍ PLÁŠŤ

PODLAHA  
OBKLAD  
VÝPLNĚ OTVORŮ

ZÁKLADOVÉ KONSTRUKCE

KLEMPÍŘSKÉ PRVKY

PANELY LIKUS - TRÍVRSTVÉ DESKY Z KUKUŘIČNÝCH OKLASKŮ, VNĚJŠÍ PLÁŠŤ DÝHOVANÝ, ZDĚNÉ KONSTRUKCE KOLEM HYGIENICKÝCH MÍSTNOSTÍ A VÝMĚNIKOVÉ STANICE ZAVĚŠENÝ PODHLED Z PANELŮ LIKUS, HERAKLITOVÉ DESKY VE ZDĚNÉ ČÁSTI  
DŘEVĚNÉ PŘÍHRADOVÉ VAZNÍKY SE SKLONEM 10°  
ETERNITOVÉ VLNITÉ DESKY  
PŘEDPOKLÁDANÁ POJISTNÁ HYDROIZOLACE Z ASFALTOVÝCH PÁSŮ, BEDNĚNÍ  
PVC, NÁTĚR V HYGIENICKÝCH MÍSTNOSTECH  
OMYVATELNÝ NÁTĚR  
OKNA DŘEVĚNÁ S OCELOVOU MŘÍŽÍ  
VSTUPNÍ DVEŘE PLECHOVÉ  
VNITRNÍ DVEŘE DŘEVĚNÉ  
ŽELEZOBETONOVÉ PREFABRIKOVANÉ PANELY, BETONOVÉ PASY  
PŘEDPOKLÁDANÝ ASFALTOVÝ HYDROIZOLAČNÍ PÁS  
PODOKAPNÍ ŽLABY A SVODY Z POZINKOVANÝCH OCELOVÝCH PLECHŮ, ODVODNĚNÍ VODY ZE STŘECHY JE SVEDENO NA TERÉN, OKAPOVÝ ŽLAB NAVRŽEN JAKO PODOKAPNÍ PŮLKRUHOVÝ O PRŮMĚRU 100 mm, OKAPOVÝ SVOD NAVRŽEN JAKO KRUHOVÝ O PRŮMĚRU 75 mm